

Pérennisez votre entreprise en pleine croissance

Comment Dell Technologies favorise la
croissance et l'innovation



Les dirigeants de petites et moyennes entreprises doivent assumer de nombreux rôles. Vous gérez les opérations quotidiennes, équilibrez les budgets, soutenez vos équipes et cherchez de nouveaux leviers de croissance. La technologie devrait vous simplifier la tâche, et non la compliquer. Lorsque vos systèmes ne suivent plus le rythme, les conséquences sont immédiates : ralentissement des opérations, hausse des coûts de maintenance et augmentation des risques de sécurité.

Et tenter simplement de suivre l'évolution technologique ne fait souvent que dissimuler des coûts et des inefficacités. Ces coûts cachés s'accumulent sous forme d'interruptions système, de correctifs permanents et de distractions quotidiennes qui vous éloignent de vos clients. Vous avez besoin d'un environnement sécurisé et résilient pour répondre aux besoins métier en temps réel et évoluer efficacement.

Anticiper les tendances technologiques vous permet de travailler plus intelligemment, de maîtriser les coûts et de protéger votre activité. Pour avancer en toute confiance, il vous faut plus que de simples outils adaptés. Vous avez besoin d'un partenaire technologique de confiance capable de transformer vos investissements en résultats concrets et en valeur durable. Dell Technologies vous aide à simplifier la complexité, à réduire les risques et à obtenir des résultats concrets pour atteindre vos objectifs. Nous gardons une longueur d'avance pour que vous puissiez rester concentré sur vos clients et le développement de votre activité.

Anticipez l'avenir dès aujourd'hui

Modernisez votre environnement de travail

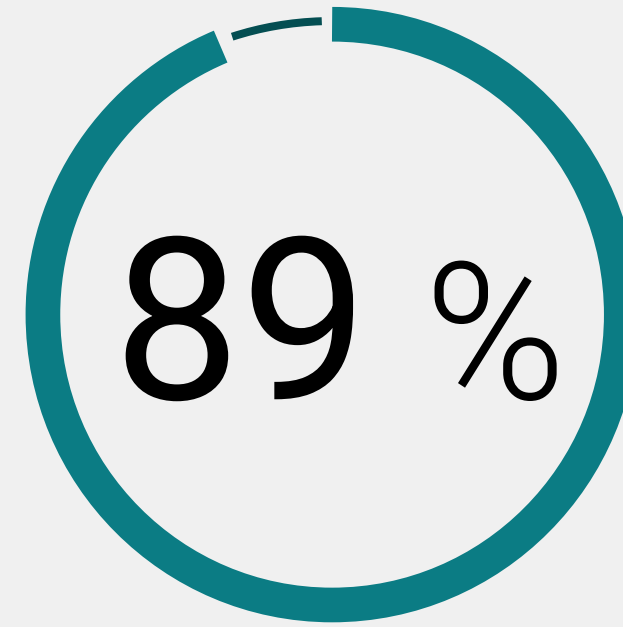
Une technologie obsolète frustre vos équipes et ralentit l'ensemble de vos opérations. Un ordinateur portable qui met dix minutes à démarrer ou qui plante lors d'une présentation client crée des frictions inutiles. Au-delà des désagréments quotidiens, des équipements vieillissants exposent votre entreprise à des menaces de sécurité en constante évolution.



Anticipez l'avenir dès aujourd'hui

Dell Technologies conçoit des espaces de travail adaptés à la manière dont vos équipes travaillent réellement. Nous proposons des PC abordables, prêts pour l'IA, ainsi que des solutions de bureaux intelligents spécialement conçues pour les entreprises en pleine croissance. Ces équipements intègrent des fonctions de sécurité natives, comme SafeBIOS, pour protéger vos opérations dès la base. Vous pouvez également tirer parti de services flexibles tels que le PC-as-a-Service afin de simplifier la gestion IT et de maîtriser vos coûts.

En modernisant votre environnement de travail, vous ouvrez la voie à de nouvelles opportunités de croissance. Vos équipes bénéficient d'un gain significatif de productivité et de collaboration. Vous simplifiez la gestion IT, réduisez les interruptions perturbatrices et créez un environnement dans lequel les collaborateurs se sentent valorisés et responsabilisés.



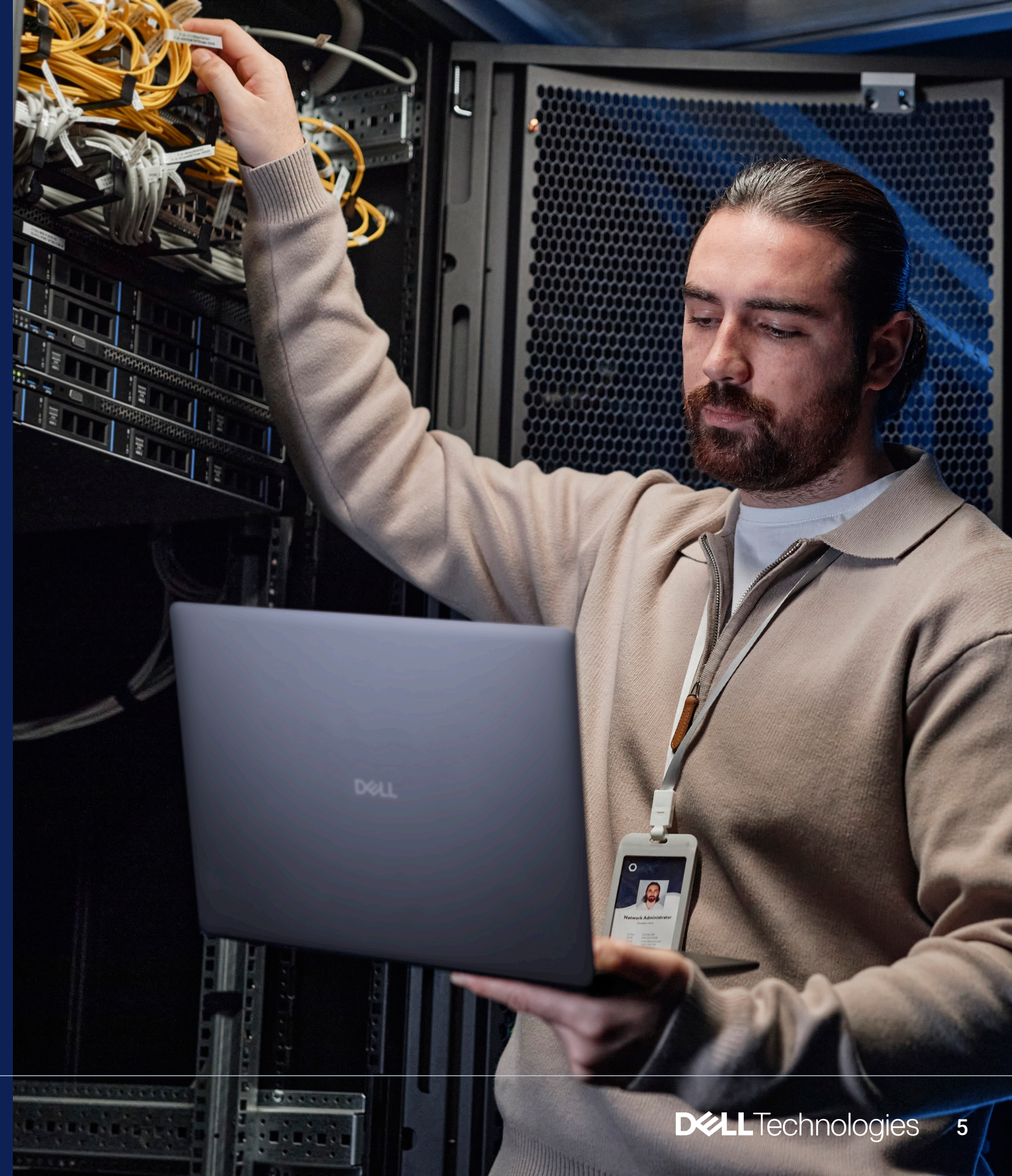
des entreprises en pleine croissance s'accordent à dire qu'il est crucial que leurs PC prennent en charge les applications et charges applicatives basées sur l'IA¹



Anticipez l'avenir dès aujourd'hui

Concevoir votre datacenter moderne

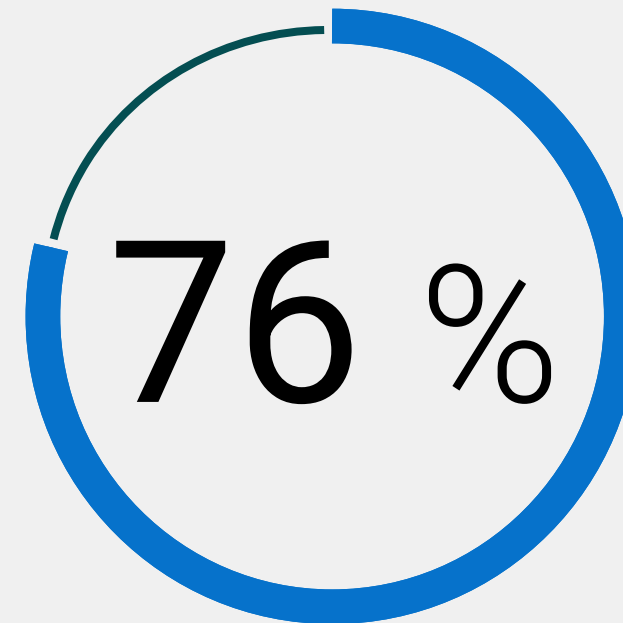
À mesure que votre activité se développe, vos besoins technologiques évoluent également. Vous générez davantage de données, adoptez de nouvelles applications et gérez des charges applicatives plus lourdes. Gérer efficacement ces informations peut peser sur votre budget et surcharger une petite équipe IT. Les systèmes existants ne parviennent tout simplement plus à suivre le rythme des exigences des entreprises modernes.



Anticipez l'avenir dès aujourd'hui

Nous fournissons une infrastructure efficace, résiliente et flexible qui vous redonne le contrôle de vos données. Les technologies Dell offrent une base unifiée couvrant les serveurs, le stockage et le réseau. Nous y associons l'automatisation et la gestion du cycle de vie pour éliminer la complexité de vos opérations quotidiennes.

Moderniser votre datacenter, c'est bâtir une base agile pour l'avenir. Vous accélérez la création de valeur grâce à des plateformes prêtes à prendre en charge des charges applicatives avancées. Vous réduisez votre coût total de possession grâce à des opérations hautement efficaces. Plus important encore, vous améliorez la sécurité et la résilience de vos données stratégiques, ce qui vous permet d'évoluer en toute confiance.



des entreprises en pleine croissance reconnaissent que leur capacité et leurs fonctionnalités de stockage actuelles sont insuffisantes pour répondre à l'évolution de leurs besoins en matière d'IA².

Anticipez l'avenir dès aujourd'hui

Simplifier votre transition vers l'IA

—

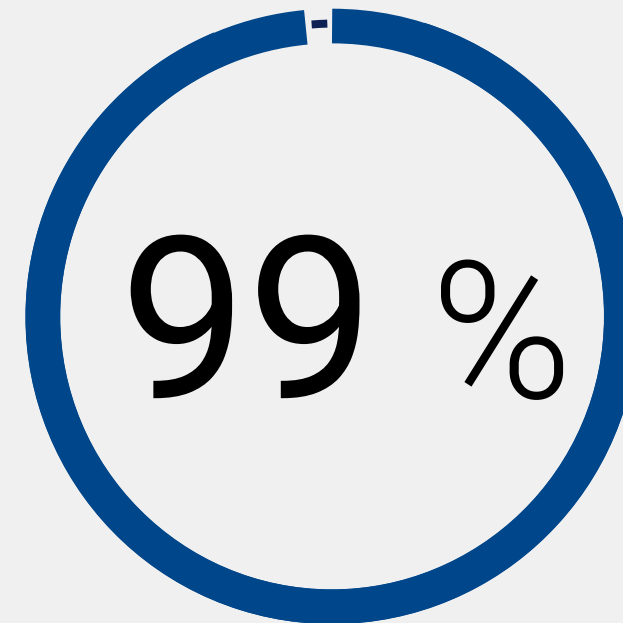
L'intelligence artificielle constitue un moyen efficace d'accélérer l'innovation et d'améliorer les opérations. L'IA peut vous aider à gagner un temps précieux, à offrir de meilleures expériences client et à maîtriser les coûts à mesure que votre entreprise se développe.



Anticipez l'avenir dès aujourd'hui

Vous n'avez pas besoin d'une équipe IT massive ni d'un budget illimité pour obtenir des résultats concrets. Dell AI Factory simplifie votre démarche grâce à une approche unifiée. Nous proposons des solutions pré-testées et un accompagnement d'experts adaptés aux entreprises en pleine croissance. Nous vous aidons à créer une infrastructure évolutive qui soutient le développement de votre IA sans complexifier vos opérations.

La meilleure stratégie consiste à se concentrer sur des cas d'usage IA concrets répondant à de véritables problématiques, comme automatiser les factures, renforcer la détection des spams ou améliorer le support client. Vous obtenez des informations plus rapidement, améliorez votre efficacité opérationnelle et garantissez la sécurité totale de vos données.



des entreprises en pleine croissance ont une stratégie formelle en matière d'IA, et 81 % ont investi dans la recherche et le développement pour explorer les cas d'usage potentiels de l'IA³.

Anticipez l'avenir dès aujourd'hui

Cybersécurité plus mature



De nombreuses entreprises en pleine croissance ne disposent pas des ressources dédiées pour surveiller ces risques complexes et y répondre. Vous avez besoin d'une approche de sécurité qui vous aide à réduire vos vulnérabilités, à détecter rapidement les menaces et à récupérer en toute confiance en cas d'incident.

Anticipez l'avenir dès aujourd'hui

Dell Technologies vous aide à construire votre résilience grâce à une infrastructure sécurisée et aux principes Zero-Trust. Nous intégrons la protection directement dans nos appareils, datacenters et plateformes Cloud. Nous proposons également des services fournis par nos partenaires, tels que Managed Detection and Response, pour vous offrir une surveillance experte 24 heures sur 24.

Cette approche proactive fait de la sécurité un atout plutôt qu'une contrainte. Vous réduisez les risques de failles de sécurité et d'interruption de l'activité. Vous détectez les menaces et y répondez plus rapidement. Vous gagnez en confiance pour adopter de nouvelles technologies en toute sécurité, avec l'assurance que votre entreprise est protégée à tous les niveaux.



La cybersécurité et la résilience sont les principaux domaines technologiques dans lesquels les entreprises en pleine croissance investissent pour rester compétitives⁴.

Anticipez l'avenir dès aujourd'hui

Moderniser en mettant l'efficacité au cœur de vos actions

La technologie alimente votre activité, mais elle génère également une consommation énergétique importante. La hausse des coûts de l'énergie et la pression en faveur de pratiques durables font de l'efficacité une nécessité stratégique. S'appuyer sur une infrastructure obsolète engendre une surconsommation d'énergie, une production excessive de chaleur et des besoins de maintenance constants.

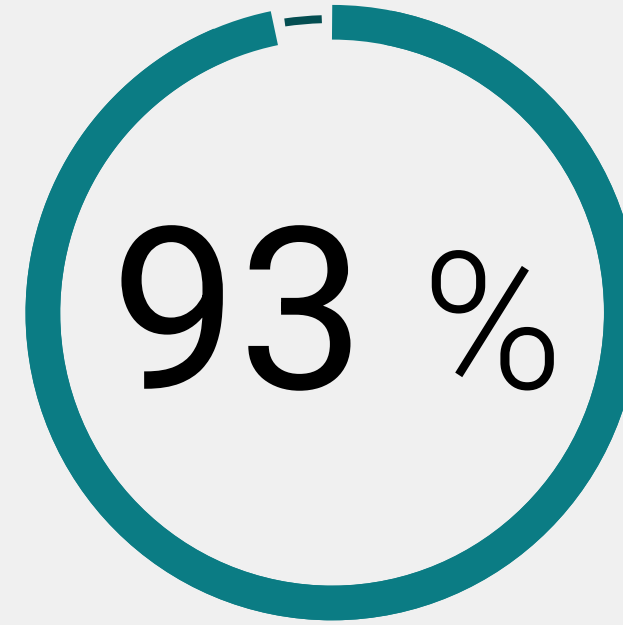


Anticipez l'avenir dès aujourd'hui

—

Nous intégrons l'efficacité énergétique et l'écoconception circulaire dans l'ensemble de notre portefeuille. Dell Technologies propose des infrastructures sobres en énergie et des conceptions modulaires qui s'adaptent à vos besoins. Nous soutenons également les pratiques d'IT circulaire, notamment des programmes sécurisés de reprise et de reconditionnement des actifs, afin de vous aider à gérer vos équipements de manière responsable.

Donner la priorité à l'efficacité génère des économies mesurables. Vous réduisez votre consommation d'énergie et vos émissions. Vous prolongez le cycle de vie des actifs et limitez les déchets. En définitive, vous réalisez des économies significatives et posez les bases d'une exploitation plus robuste et plus résiliente.



s'accordent à dire que l'efficacité énergétique et la durabilité des produits sont des facteurs clés lors de la sélection de partenaires technologiques pour leur entreprise.⁵



Anticipez l'avenir dès aujourd'hui

Un partenaire pour une croissance stratégique

Choisir le bon partenaire est essentiel pour façonner l'avenir de votre entreprise. Vous avez besoin d'un conseiller de confiance, capable de comprendre vos défis spécifiques et de vous apporter les outils adaptés pour y répondre.

Dell Technologies met à votre service des décennies d'expertise et un portefeuille complet de solutions sécurisées, durables et intelligentes. Nous sommes à l'écoute de vos besoins, simplifions la complexité et déployons des technologies qui génèrent des résultats concrets. Nous vous aidons à avancer plus rapidement, à réduire les risques et à créer une valeur durable.

Donnez à votre petite entreprise les moyens d'aller plus loin. Que vous ayez besoin de PC fiables pour améliorer la productivité quotidienne, d'un datacenter moderne pour accompagner l'évolution de vos opérations ou d'un accompagnement expert pour adopter l'intelligence artificielle, nous sommes là pour vous aider. Ensemble, nous pouvons stimuler une croissance durable et vous permettre de garder une longueur d'avance sur les évolutions à venir.

[Découvrez comment anticiper l'avenir dès aujourd'hui](#)



Questions fréquentes

1. Comment Dell Technologies peut-elle aider mon entreprise anticiper l'avenir dès aujourd'hui ?

Dell Technologies s'associe à vous pour construire une base IT flexible, en modernisant votre espace de travail, votre datacenter et vos processus. Nos solutions rationalisent l'adoption de nouvelles technologies, réduisent les risques et génèrent des résultats mesurables pour que vous puissiez innover en toute confiance.

2. Qu'est-ce que Dell AI Factory, et comment peut-elle m'aider dans ma transition vers l'IA ?

Dell AI Factory est une approche de bout en bout qui regroupe la plus large gamme de solutions d'IA de l'industrie⁶, un écosystème ouvert et des conseils d'experts. Nous vous aidons à gérer et à préparer vos données, à déployer une infrastructure évolutive et à simplifier l'intégration, afin que vous puissiez transformer vos projets d'IA en résultats opérationnels réels à n'importe quelle échelle.

3. Comment Dell aide-t-elle à protéger mon entreprise contre l'évolution des cybermenaces ?

La sécurité est intégrée à chaque couche de nos solutions, s'appuyant sur les principes Zero-Trust, la détection des menaces avancées et des outils de récupération comme les coffres-forts de sauvegarde isolés. Cette approche globale contribue à réduire les risques, permet une reprise rapide et garantit que votre entreprise peut poursuivre ses activités en toute sérénité.

4. Pourquoi la modernisation du datacenter est-elle essentielle à la croissance future ?

Moderniser votre datacenter avec Dell offre une gestion unifiée, des performances fiables et l'agilité nécessaire pour s'adapter à l'évolution des besoins. Vous bénéficiez de la flexibilité nécessaire pour exécuter les charges applicatives là où elles sont les plus performantes, optimiser les coûts et pérenniser votre infrastructure face à l'IA et aux technologies émergentes.

5. Comment les solutions d'environnement de travail moderne peuvent-elles améliorer la productivité de mon équipe ?

Nos appareils optimisés par l'IA, nos périphériques intelligents et nos outils de gestion unifiée simplifient les workflows et la collaboration. Grâce à une sécurité intégrée et à des contrôles IT simplifiés, vos équipes peuvent travailler efficacement, rester protégées et se concentrer davantage sur l'obtention de résultats.

À propos de Dell Technologies

Dell Technologies (NYSE : DELL) aide les entreprises et les personnes à construire leur futur numérique et à transformer leur façon de travailler, de vivre et de se divertir. L'entreprise propose à ses clients la gamme de technologies et de services la plus complète et innovante du secteur à l'ère de l'IA.

Copyright © 2026 Dell Inc. Tous droits réservés

Apprenez-en plus sur [Dell.com](https://www.dell.com)

Sources

¹ Dell Technologies IT Strategy Pulse, enquête réalisée auprès de 750 décideurs IT et métier aux États-Unis, au Royaume-Uni, en Allemagne, en France et au Japon, novembre 2025.

² Dell Technologies IT Strategy Pulse, enquête réalisée auprès de 750 décideurs IT et métier aux États-Unis, au Royaume-Uni, en Allemagne, en France et au Japon, novembre 2025.

³ Enterprise Strategy Group, « Understanding SMBs View on AI », 2025

⁴ Dell Technologies IT Strategy Pulse, enquête réalisée auprès de 750 décideurs IT et métier aux États-Unis, au Royaume-Uni, en Allemagne, en France et au Japon, novembre 2025.

⁵ Dell Technologies IT Strategy Pulse, enquête réalisée auprès de 750 décideurs IT et métier aux États-Unis, au Royaume-Uni, en Allemagne, en France et au Japon, novembre 2025.

⁶ Prowess Consulting, « Which Vendor Offers the Broadest AI Portfolio for Infrastructure and Services ? » Octobre 2025.