



Steigern Sie Ihre Nachhaltigkeitsleistung mit ERP-zentrischen, KI-gesteuerten Lösungen



Amy Cravens
Research Manager,
GRC and ESG Management
and Reporting Technologies, IDC



Bjoern Stengel
Global Sustainability Research and Practice Lead,
Sustainable Strategies and Technologies, IDC

Inhaltsverzeichnis



KLICKEN SIE UNTEN, UM DIE EINZELNEN ABSCHNITTE DIESES DOKUMENTS AUFZURUFEN.

Zusammenfassung	3	Veränderliche Marktbedingungen erfordern eine reaktionsfähige Plattform.....	10
ESG hat steigenden Stellenwert für Unternehmen	4	KI wird die Nachhaltigkeit revolutionieren.....	11
ESG- und Nachhaltigkeitsanforderungen verändern Unternehmen	5	Nachhaltigkeit erfordert Agilität.....	12
Unternehmen verfehlen ihre Nachhaltigkeitsziele	6	KI-gestützte Nachhaltigkeitslösungen für Effizienz in großem Maßstab	13
Integrierte Nachhaltigkeitssoftware ermöglicht auditierbares ESG-Reporting	7	Wichtigste Erkenntnisse.....	14
Nachhaltigkeitsdaten müssen mit der gleichen Genauigkeit wie Finanzdaten verwaltet werden, um überprüfbar und vertrauenswürdig zu sein.....	8	Über die IDC-Analysten.....	15
Geschäftsprozesse nachhaltig gestalten	9	Hinweis des Sponsors.....	16

Zusammenfassung

Umwelt- und CO₂-Management werden auf allen Ebenen von Unternehmen immer wichtiger. Das Management von Nachhaltigkeits- und ESG-Zielen (Umwelt, Soziales und Unternehmensführung) ist eine Priorität für den Vorstand – und für die Kunden.

Regulierungen wie die neuen Offenlegungsvorschriften der SEC zum Klimawandel und die europäische Richtlinie zur Nachhaltigkeitsberichterstattung von Unternehmen erhöhen den Druck auf das Nachhaltigkeitsmanagement. Dieser grundlegende Wechsel von der freiwilligen zur obligatorischen Berichterstattung erfordert erhöhte Aufmerksamkeit sowie Prozesse und Verfahren zur Unterstützung der neuen Anforderungen.

Die meisten Unternehmen bleiben jedoch hinter ihren erklärten Nachhaltigkeits- und ESG-Ambitionen zurück, was zu Risiken regulatorischer, betrieblicher, finanzieller und rechtlicher Natur führen kann und möglicherweise ihrem guten Ruf schadet.


Die Verwaltung von Finanz- und anderen Nachhaltigkeitsdaten in einer ERP-zentrischen, cloudbasierten und KI-fähigen Lösung kann dazu beitragen, dass Unternehmen steigenden Anforderungen gerecht und zukunftssicher werden.




KI kann die Effizienz und Genauigkeit in der Verwaltung und Berichterstattung von Umweltdaten verbessern.

ESG hat steigenden Stellenwert für Unternehmen

Aufgrund des zunehmenden Drucks von verschiedenen Interessengruppen sind ESG und Nachhaltigkeit für Unternehmen zur Priorität geworden.

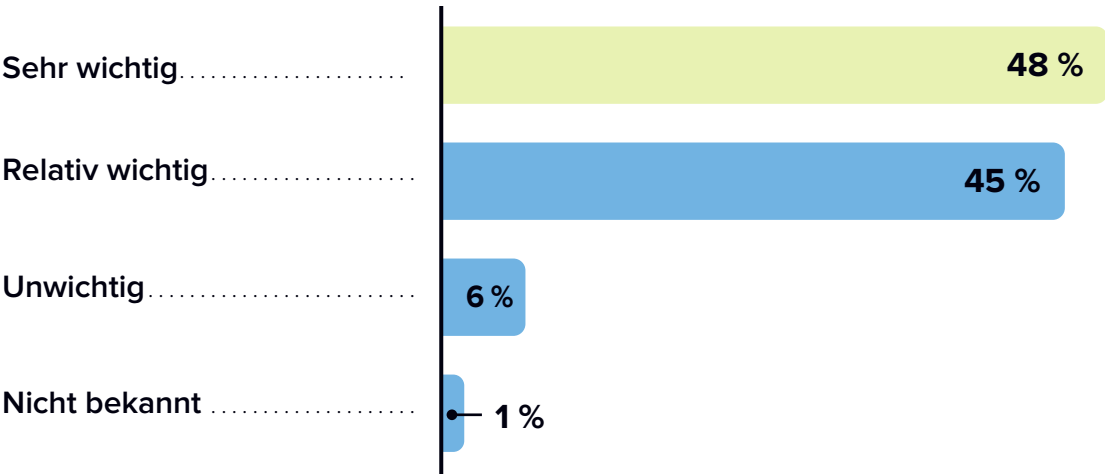


2023 sahen fast 75 % der von IDC befragten Unternehmen ESG-Faktoren als sehr wichtig für den Unternehmenswert an.

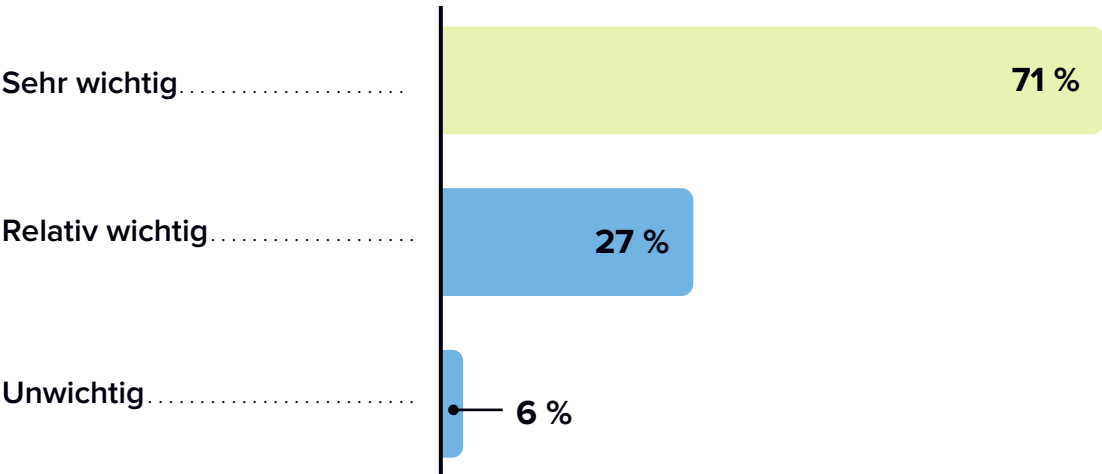


2020 waren es noch unter 50 %.

2020



2023



Quelle: IDCs ESG/Sustainability Business Services Survey, August 2023

ESG- und Nachhaltigkeitsanforderungen verändern Unternehmen

Das regulatorische Umfeld für ESG wandelt sich mit über 1.000 neuen Entwicklungen weltweit rasant. Tatsächlich hatten 65 % der Unternehmen die Compliance-Anforderungen bis 2023 nicht erfüllt.

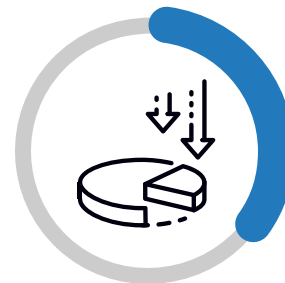


Die größten Herausforderungen:



41 %

der Unternehmen geben an, dass sie im Bereich Nachhaltigkeit nicht über ausreichende interne Kompetenzen verfügen.



37 %

der Unternehmen verfügen nicht über genaue und verlässliche Daten für die ESG-Berichterstattung.

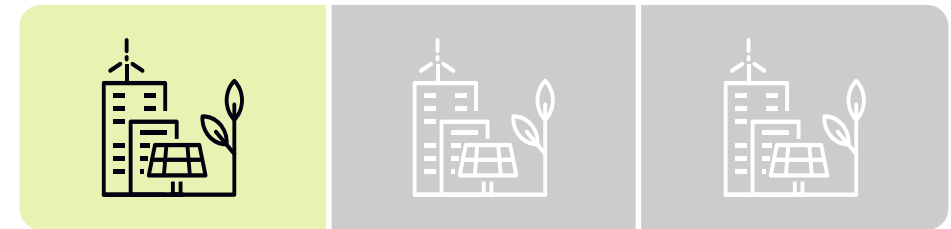
Quelle: IDCs Sustainability Software Survey, Juli 2024

Unternehmen verfehlen ihre Nachhaltigkeitsziele

Unternehmen stehen nicht nur vor der Herausforderung, ESG-Berichte zu erstellen, sondern haben auch Schwierigkeiten, ihre Nachhaltigkeitsleistung in dem Tempo zu verbessern, das ihre Nachhaltigkeitsziele vorgeben.



Quelle: IDCs Global Sustainability Readiness Index, August 2023



Nur jedes dritte Unternehmen hat seine Nachhaltigkeitsziele vollständig erreicht.



40 %

der Unternehmen haben ihre Investitionen in Nachhaltigkeit als Reaktion auf das sich verändernde Umfeld erhöht.

Integrierte Nachhaltigkeitssoftware ermöglicht auditierbares ESG-Reporting

Neue Vorschriften werden einen formelleren Ansatz in der ESG-Berichterstattung erfordern, einschließlich erhöhter Sorgfalt, Prozesse und Verfahren, insbesondere im Hinblick auf die Erwartung präziser, belastbarer und überprüfbarer Aussagen.

Unternehmen verwenden ESG-Software, um diese Aufgaben zu unterstützen.
Zu den wichtigsten Anwendungsfällen gehören:



59 %

ESG-Datenverwaltung



54 %

ESG-Berichterstattung



51 %

ESG-Risikomanagement

Quelle: IDCs ESG Perception Survey, Dezember 2022

Nachhaltigkeitsdaten müssen mit der gleichen Genauigkeit wie Finanzdaten verwaltet werden, um überprüfbar und vertrauenswürdig zu sein.

ERP-zentrische Nachhaltigkeitslösungen bieten einen zentralisierten, nicht isolierten Datenspeicher, den Unternehmen zur Umsetzung ihrer vielfältigen Nachhaltigkeitsinitiativen nutzen können.

Nachhaltigkeitslösungen auf ERP-Basis werden in der Lage sein, die Anforderungen der neuen ESG-Berichterstattungsvorschriften an datengestützte Transparenz und Überprüfbarkeit zu erfüllen.

Quelle: IDCs Sustainability Software Survey, Juli 2024

Unternehmen mit einer ERP-basierten Nachhaltigkeitslösung haben großes Vertrauen in ihre Nachhaltigkeitsdaten.



74 %

sind der Meinung, dass ihr Unternehmen über hochwertige Daten zur Nachhaltigkeitsleistung verfügt.

83 %

haben großes Vertrauen in ihre Fähigkeit, Nachhaltigkeitsdaten automatisiert zu beschaffen.

Geschäftsprozesse nachhaltig gestalten

Damit Nachhaltigkeit in Geschäftsprozesse integriert und kontinuierlich überwacht, überprüft und verbessert werden kann, nutzen Unternehmen eine ERP-zentrische Plattform für folgende Zwecke:



Verbesserung der Effizienz der ESG-Berichterstattung



Stärkung der regulatorischen Compliance



Automatisierung des CO₂-Managements



Förderung unternehmerischer Innovationen



Unternehmen mit einer ERP-basierten Nachhaltigkeitslösung haben eine um **76 % höhere Wahrscheinlichkeit, die höchste Nachhaltigkeitsstufe zu erreichen.**

Quelle: IDCs Sustainability Software Survey, Juli 2024

Veränderliche Marktbedingungen erfordern eine reaktionsfähige Plattform

Cloubasierte Lösungen verwalten Updates, sodass sich Unternehmen auf ihr Kerngeschäft konzentrieren können.



Anbieter von ESG-Software aktualisieren ihre Software oft alle paar Wochen, um mit den Marktentwicklungen Schritt zu halten. Die Agilität der Cloud-Bereitstellung ist also ideal für diese Marktanforderungen.



Cloubasierte ESG-Software bietet die Häufigkeit und Automatisierung von Aktualisierungen, die ein Unternehmen über Nachhaltigkeitsanforderungen auf dem Laufenden halten, ohne das Tagesgeschäft zu stören.

Quelle: IDCs Sustainability Software Survey, Juli 2024

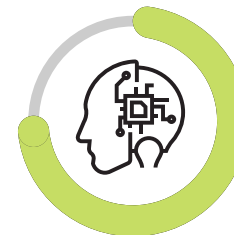
KI wird die Nachhaltigkeit revolutionieren

Unternehmen werden KI zur Unterstützung von Nachhaltigkeitsinitiativen nutzen, die sowohl die ESG-Berichterstattung als auch die Verfolgung von Nachhaltigkeitszielen ermöglichen.



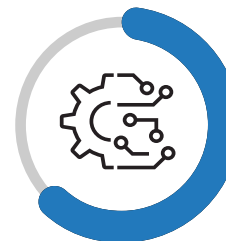
Quelle: IDCs Sustainability Software Survey, Juli 2024

Die jüngsten technischen IDC-Umfragen zeigen:



76 %

der Unternehmen sind der Meinung, dass KI für die Unterstützung ihrer Nachhaltigkeitsinitiativen sehr wichtig oder entscheidend sein wird.



64 %




gehen davon aus, dass ihre Nachhaltigkeitssoftware in den nächsten ein bis drei Jahren KI/GenAI enthalten wird.

Nachhaltigkeit erfordert Agilität

Die Anwendungsfälle reichen vom Stakeholdermanagement bis zur umfassenden ESG-Datenerhebung und -analyse.

Der Investitionsbedarf in KI-gestützte Nachhaltigkeitssoftware ändert sich mit fortschreitendem Reifegrad der nachhaltigen Transformation von Unternehmen:

Wichtigster Investitionstreiber

 Anfänger	 Mittleres Niveau	 Fortgeschrittene
ESG-Prioritäten über alle Stakeholdergruppen hinweg verfolgen.	Projekte priorisieren und Leistung optimieren.	Unstrukturierte Nachhaltigkeits- und ESG-Daten extrahieren und analysieren, Datensilos aufbrechen und ESG-Daten im gesamten Unternehmen vereinheitlichen.

Quelle: IDCs AI & Sustainability Survey, 2024

KI-gestützte Nachhaltigkeitslösungen für Effizienz in großem Maßstab

KI-gestützte ESG-Software kann Unternehmen in jedem Stadium der Nachhaltigkeitstransformation bei der Verbesserung ihrer Prozesse helfen, um Compliance, betriebliche Effizienz und langfristige Rentabilität zu erreichen.

	 Anfänger	 Mittleres Niveau	 Fortgeschrittene
Prioritäten	<ul style="list-style-type: none">• Einhaltung gesetzlicher Bestimmungen und Vorgaben zur Berichterstattung Nachhaltige Beschaffung	<ul style="list-style-type: none">• Produkt- und Betriebsumstellung• Einhaltung gesetzlicher Bestimmungen und Vorgaben zur Berichterstattung	<ul style="list-style-type: none">• ESG-Risikomanagement• Kapitalrendite und Wettbewerbsvorteile durch Nachhaltigkeit
Nutzung KI-gestützter ESG-Software	<ul style="list-style-type: none">• Kenntnis des regulatorischen Umfelds• Durchführung von Wesentlichkeitsprüfungen• Gezielte Lieferantenauswahl für eine nachhaltige Beschaffung	<ul style="list-style-type: none">• Datensilos aufbrechen und Datenquellen anbinden• Einblicke in verschiedene Unternehmensfunktionen ermöglichen• Automatisierte Erfassung von externen Stakeholdern zu Berichtszwecken	<ul style="list-style-type: none">• Klimarisiken in der Lieferkette vorhersehen• Kontinuierliche Verbesserung der betrieblichen Leistung durch Einblicke und Empfehlungen in Echtzeit

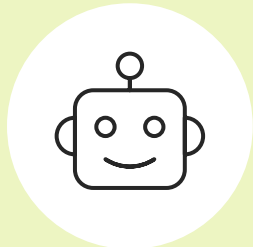
Quelle: IDCs AI & Sustainability Survey, 2024

Wichtigste Erkenntnisse



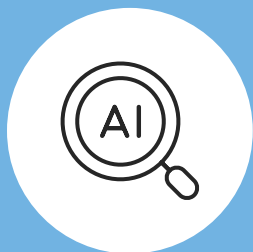
Verwalten Sie Nachhaltigkeitsdaten wie Finanzdaten in einer ERP-zentrischen, cloudbasierten und KI-fähigen Lösung, um das Unternehmen zukunftsfähig zu machen.

Da sich die ESG-Regulierungslandschaft ständig weiterentwickelt, werden Unternehmen cloudbasierte, KI-gestützte Lösungen einsetzen, um mit den Nachhaltigkeitsstandards Schritt zu halten. Sie werden sich auf ERP-zentrische Nachhaltigkeitsdaten verlassen, um genaue und überprüfbare Offenlegungen zu erstellen.



Nutzen Sie einzigartige KI-Fähigkeiten in verschiedenen Phasen des ESG-Daten-management-prozesses.

KI-Technologien wie GenAI und prädiktive KI werden Unternehmen hinsichtlich ihrer ESG-Daten unterstützen. KI ermöglicht es ihnen, Daten aus verschiedenen Quellen schneller und automatisiert zu erfassen, bei Nichteinhaltung von Vorschriften Abhilfemaßnahmen zu empfehlen und klimabedingte Risiken zu antizipieren, bevor sie sich auf den Betrieb auswirken.



Verwenden Sie KI, um die Berichterstattung zu automatisieren und Erkenntnisse für Handlungsanstöße im Bereich Nachhaltigkeit zu erhalten.

KI kann arbeitsintensive Prozesse der Datenerhebung und -verbreitung vereinfachen und bessere Analysen liefern, um maximal wirksame Nachhaltigkeitsinitiativen voranzubringen.

Über die IDC-Analysten



Amy Cravens

Research Manager,
GRC and ESG Management
and Reporting Technologies, IDC

Als Research Manager leistet Amy Cravens Beiträge zum IDC Sustainable Strategies and Technologies Team sowie zur IDC Security and Trust Group. In dieser Funktion ist sie verantwortlich für das Forschungsprogramm GRC and ESG Management and Reporting Technologies und bietet strategische Beratung und Forschung zu Markttrends, Technologieeinsatz und Geschäftsstrategien. Amy Cravens berät seit über zwei Jahrzehnten Unternehmen in strategischen Marktfragen.

[Mehr über Amy Cravens](#)



Bjoern Stengel

Global Sustainability Research and Practice Lead,
Sustainable Strategies and Technologies, IDC

Bjoern Stengel leitet die globale Nachhaltigkeitsforschung bei IDC. Seine Forschung konzentriert sich auf die Frage, wie Umwelt-, Sozial- und Governance-Themen (ESG) Geschäftsstrategien und den Einsatz von Technologie beeinflussen. Er bietet Einblicke in Marktchancen, Einführungsstrategien und Anwendungsfälle für nachhaltigkeitsbezogene Technologien und Dienstleistungen. Bjoern Stengel hilft den Kunden von IDC, die Auswirkungen von technologiebasierten nachhaltigen Transformationsprozessen im Kontext von nachhaltigen Geschäftsstrategien, Betriebsabläufen, Produkten und Dienstleistungen zu verstehen. Dies geschieht durch Forschungsberichte, Veröffentlichungen und Vorträge bei Branchenveranstaltungen wie der Climate Week NYC. Darüber hinaus unterstützt er die IDC-Forschung in den Bereichen Worldwide Business Consulting und Environmental, Social, and Governance (ESG) Business Services.

[Mehr über Bjoern Stengel](#)

Hinweis des Sponsors



SAP setzt sich dafür ein, dass die Welt besser funktioniert und das Leben der Menschen verbessert wird. Wir holen das Beste aus jedem Unternehmen heraus, indem wir Agilität in großem Maßstab bieten, die Informationen aus Ihren internen Systemen und externen Partnerschaften für Leistungsoptimierungen nutzen und Prozesse mit Lösungen der nächsten Generation transformieren, die ein genaueres Nachhaltigkeitsmanagement in Ihrem gesamten Unternehmen fördern und entsprechende Handlungsanstöße liefern.

Weitere Informationen finden Sie unter www.sap.com/sustainability

Abonnieren Sie den Nachhaltigkeits-Newsletter von SAP

IDC Custom Solutions

Diese Veröffentlichung wurde von IDC Custom Solutions erstellt. Die hier wiedergegebenen Meinungen, Analysen und Forschungsergebnisse stammen aus detaillierteren Untersuchungen und Analysen, die von IDC unabhängig durchgeführt und veröffentlicht wurden, es sei denn, ein spezifisches Anbieter-Sponsoring ist ausdrücklich angegeben. IDC Custom Solutions stellt IDC-Inhalte in einer großen Bandbreite von Formaten zur Verteilung durch verschiedene Unternehmen bereit. Dieses IDC-Material ist für die externe Nutzung lizenziert, und die Verwendung oder Veröffentlichung von IDC-Forschungsergebnissen bedeutet in keiner Weise, dass IDC die Produkte oder Strategien des Sponsors oder Lizenznehmers unterstützt.



IDC Research, Inc.
140 Kendrick Street, Building B, Needham, MA 02494, USA
Tel.: +1 508 872 8200

[idc.com](https://www.idc.com)

[in @idc](#)

[X @idc](#)

International Data Corporation (IDC) ist der weltweit führende Anbieter von Marktinformationen, Beratungsdienstleistungen und Veranstaltungen auf dem Gebiet der Informationstechnologie und der Telekommunikation sowie der Verbrauchertechnologiemärkte. Mit mehr als 1.300 Analysten weltweit bietet IDC globale, regionale und lokale Expertise zu Chancen und Trends in Technologie und Wirtschaft in mehr als 110 Ländern. IDC-Analysen und -Erkenntnisse unterstützen IT-Profis, Führungskräfte und Investoren bei fundierten Entscheidungen über Technologien und beim Erreichen ihrer wichtigsten Geschäftsziele.

©2024 IDC. Reproduktion ohne entsprechende Genehmigung ist untersagt. Alle Rechte vorbehalten. [CCPA](#)